

LIVINGHOOD

My Place | My Area | My Feldkirch

www.livinghood.at

Ein Projekt der Livinghood GmbH
in Kooperation mit der INSIDE96 GmbH

My Feldkirch

Die **800 Jahre** alte Stadt Feldkirch hat viel zu bieten. Die Innenstadt zählt mit ihrer **denkmalgeschützten Altstadt** zu einem ganz besonderen Schmuckstück in Vorarlberg. **Diözesanstadt, Bischofssitz, Hochschulstadt, Kreativlabor** und **musikalisches Zentrum** - Feldkirch ist ein Ort mit ereignisreicher Geschichte.

Zusammengewachsen aus den Dörfern **Altenstadt, Gisingen, Levis, Nofels, Tisis und Tosters** ist man Feldkircher; aber Bezugsort bleibt oft der Ortsteil.



My Area

Gisingen ist der **bevölkerungsreichste Ortsteil** von Feldkirch. Die Angrenzungen an die Ill, den Rhein und den Ardetzenberg, machen die Wohngegend zu einer der **gefragtesten der Stadt**.

Im **Ortskern sind Nahversorger, Banken, schulische Einrichtungen und Apotheke** fußläufig erreichbar. **Erholungsgebiete** wie etwa das Waldbad, der Baggersee oder die Illspitz befinden sich eine **kurze Radstrecke** entfernt. Gut angebunden an die Autobahn steht einer **hohen Lebensqualität** nichts im Wege.

My Place

Stellen Sie sich vor:

Sie schlendern **entspannt** durch Ihre neue Wohnung. Das Licht fällt sanft in den Raum, die Formen sind **klar und hell**.

Sie gehen weiter, um auf Ihrer Terrasse zu entspannen. Sie atmen die **klare Luft**, lassen den Blick über den nahe gelegenen Ardetzenberg schweifen und lauschen dem **fröhlichen Vogelgesang**.

Ein Traum? Nein: Livinghood!



“Wenn Du erkennst,
dass es Dir an nichts fehlt,
dann gehört Dir die ganze Welt.”

Laotse – chinesischer Philosoph





Sicher haben Sie ganz **genaue Vorstellungen** von Ihrem persönlichen "My Place". Vielleicht möchten Sie den Vormittag in der **freien Natur** verbringen und abends problemlos ins **Theater** oder ins **Kino** gelangen. Oder vielleicht möchten Sie sich nach einem herausfordernden Arbeitstag noch schnell **sportlich betätigen**. Egal, welche **Wünsche** Sie haben, Sie müssen auf **keinen davon verzichten**.





WELCOME TO

LIVINGHOOD

Siedlerweg 1 | 6800 Feldkirch

Dieses hochwertige Wohnprojekt ist modern gestaltet in **monolithischer Bauweise**. Die Kleinwohnanlage zählt **11 Einheiten** bestehend aus **2- und 3-Zimmer Mietwohnungen**. Eine großzügige **Tiefgarage** mit 15 Parkplätzen erschliesst das Projekt. Ein Aufzug sorgt für die notwendige **Barrierefreiheit**.

Besucherparkplätze stehen vor dem Haus zur Verfügung. Eine **Grundwasserwärmepumpe**, eine **Photovoltaikanlage** und ein extensiv **begrüntes Flachdach** sorgen für **Nachhaltigkeit**.

Alle Wohnungen sind funktionell geschnitten und hochwertig ausgestattet. Großzügige **Terrassen oder Gärten** erweitern den Wohnraum ins Freie und holen die Natur direkt ins eigene Wohnzimmer.



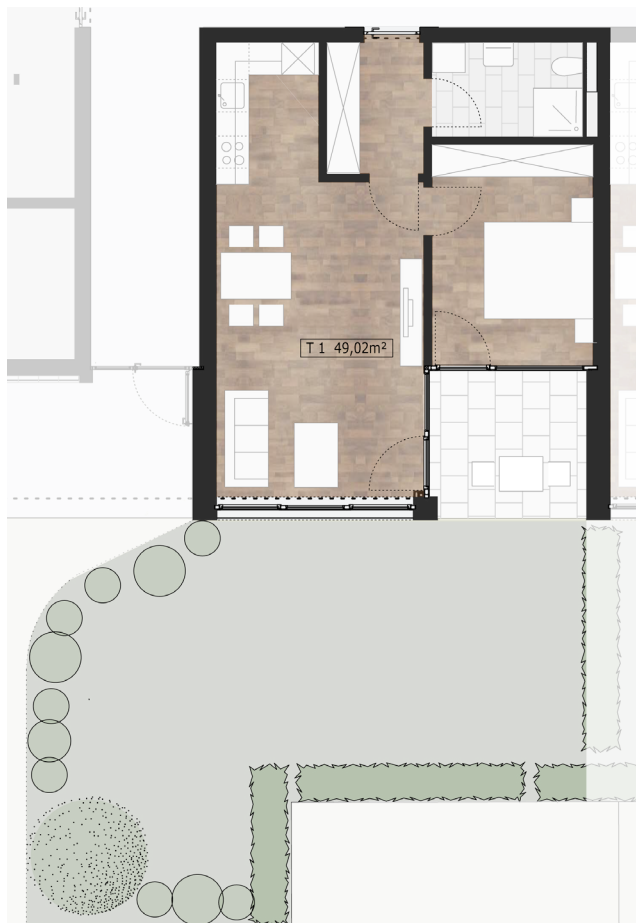
LIVINGHOOD | ERDGESCHOSS | TOP 1 | TOP 2 | TOP 3

Top 1

2 Zimmer

Wohnfläche: ca. 49 m²

Garten: ca. 63 m²



Top 2

2 Zimmer

Wohnfläche: ca. 49 m²

Garten: ca. 40 m²



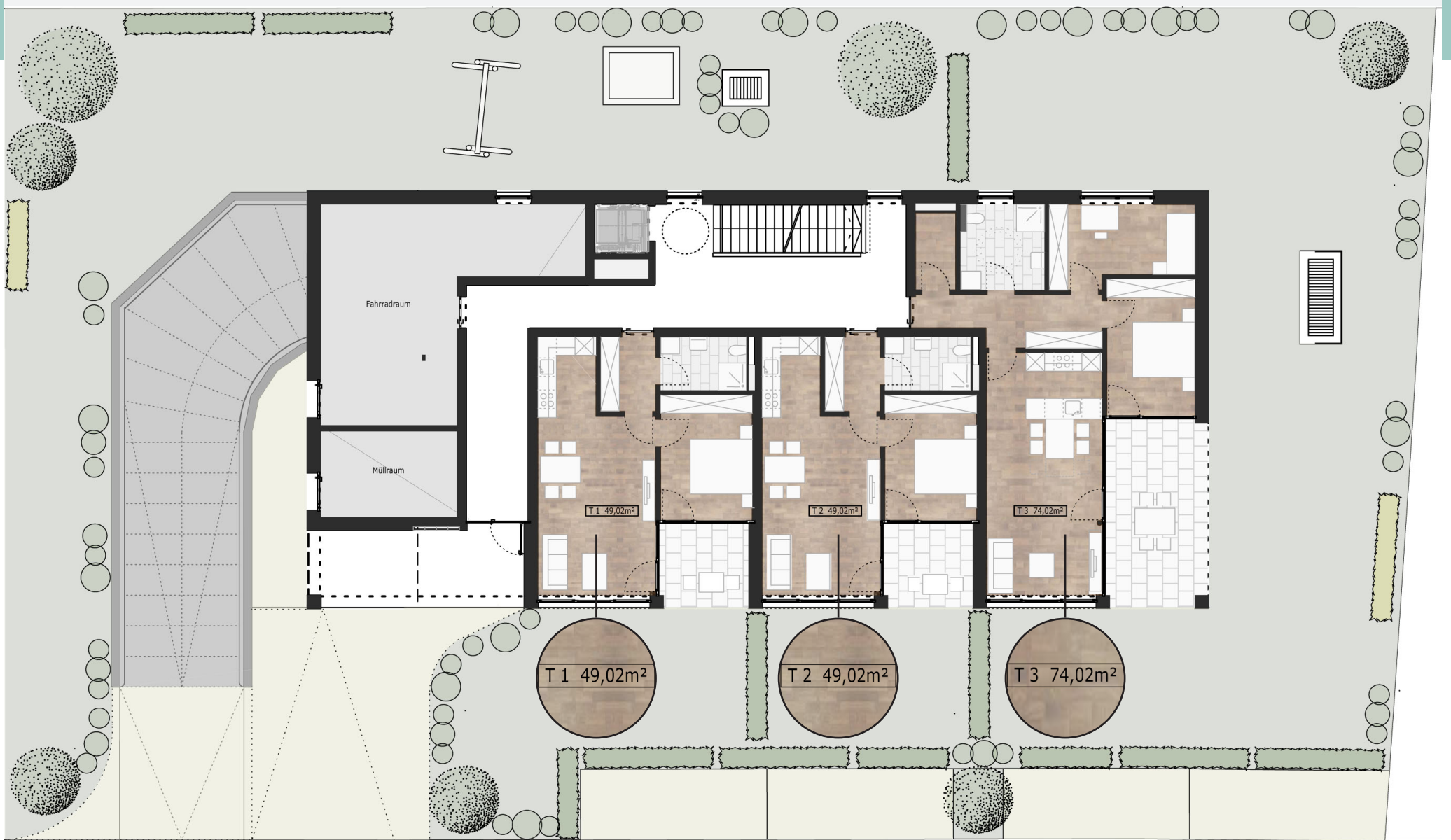
Top 3

3 Zimmer

Wohnfläche: ca. 74 m²

Garten: ca. 244 m²





LIVINGHOOD | 1. OBERGESCHOSS | TOP 4 | TOP 5

Top 4

3 Zimmer

Wohnfläche: ca. 74 m²

Terrasse: ca. 20 m²



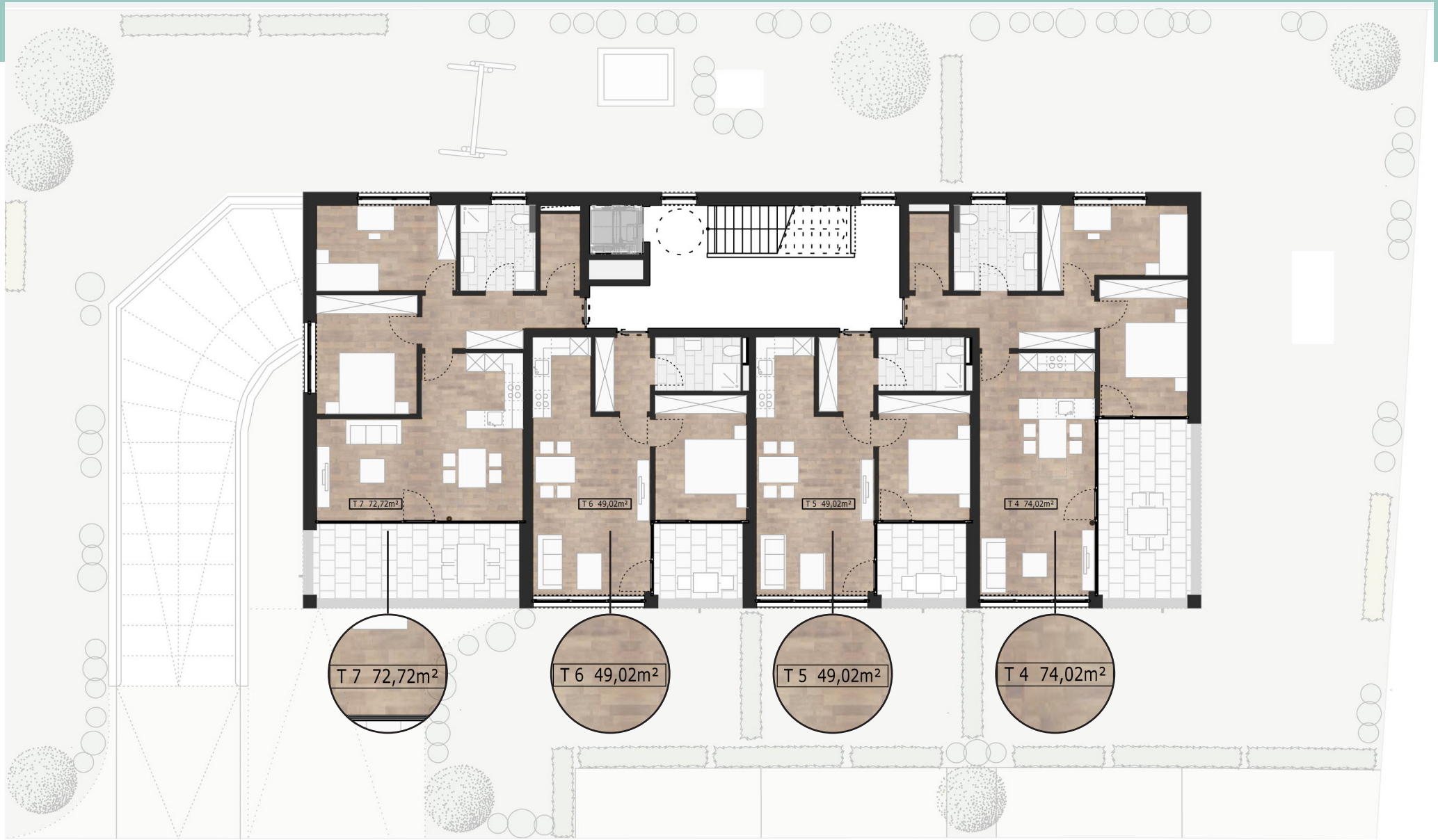
Top 5

2 Zimmer

Wohnfläche: ca. 49 m²

Terrasse: ca. 8 m²





T 7 72,72m²

T 6 49,02m²

T 5 49,02m²

T 4 74,02m²

LIVINGHOOD | 1. OBERGESCHOSS | TOP 6 | TOP 7

Top 6

2 Zimmer

Wohnfläche: ca. 49 m²

Terrasse: ca. 8 m²



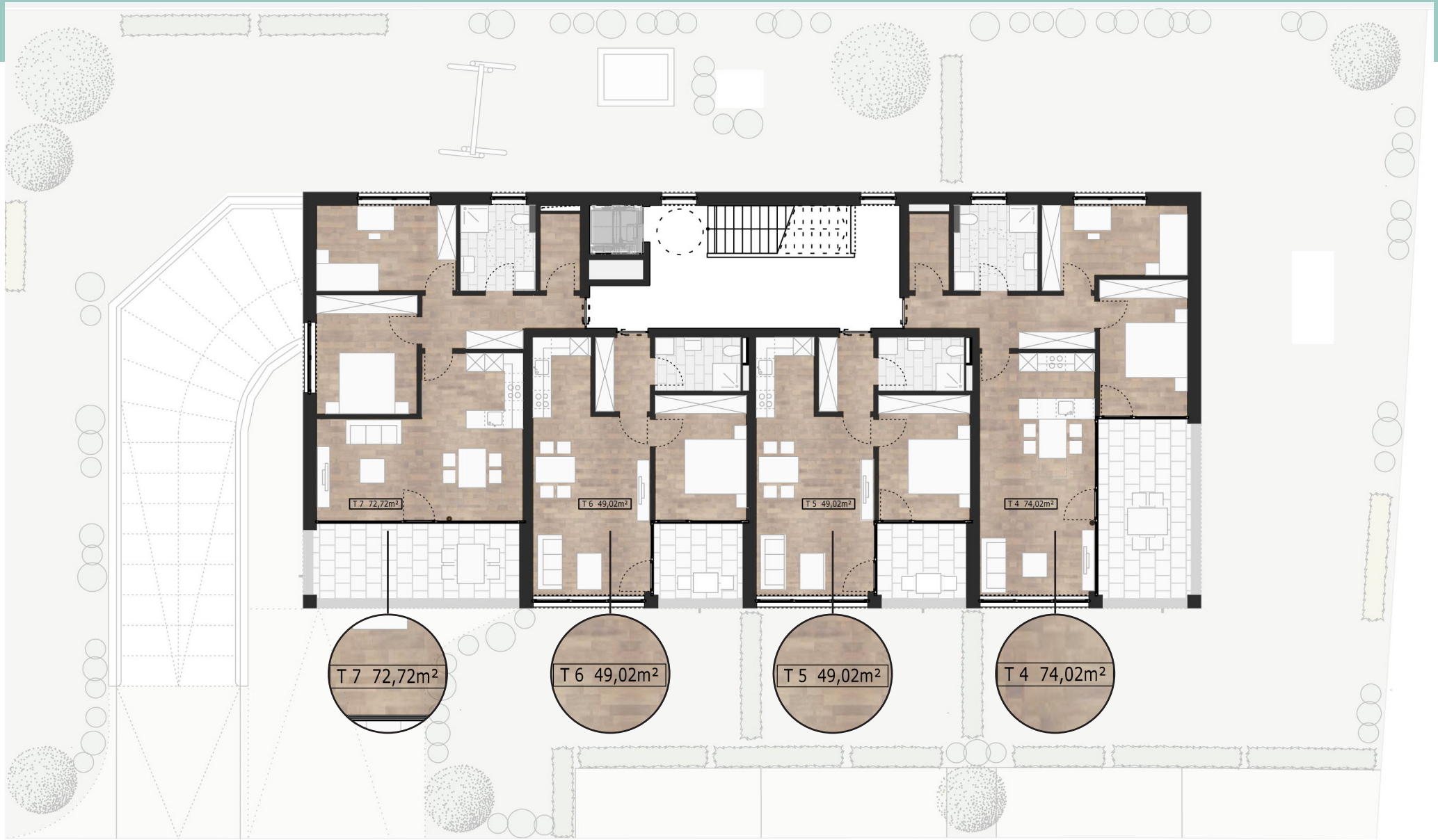
Top 7

3 Zimmer

Wohnfläche: ca. 73 m²

Terrasse: ca. 17 m²





T 7 72,72m²

T 6 49,02m²

T 5 49,02m²

T 4 74,02m²

LIVINGHOOD | 2. OBERGESCHOSS | TOP 8 | TOP 9

Top 8

3 Zimmer

Wohnfläche: ca. 74 m²

Terrasse: ca. 20 m²



Top 9

2 Zimmer

Wohnfläche: ca. 49 m²

Terrasse: ca. 8 m²





T 11 72,72m²

T 10 49,02m²

T 9 49,02m²

T 8 74,02m²

T 11 72,72m²

T 10 49,02m²

T 9 49,02m²

T 8 74,02m²

LIVINGHOOD | 2. OBERGESCHOSS | TOP 10 | TOP 11

Top 10

2 Zimmer

Wohnfläche: ca. 49 m²

Terrasse: ca. 8 m²



Top 11

3 Zimmer

Wohnfläche: ca. 73 m²

Terrasse: ca. 17 m²





T 11 72,72m²

T 10 49,02m²

T 9 49,02m²

T 8 74,02m²

T 11 72,72m²

T 10 49,02m²

T 9 49,02m²

T 8 74,02m²





LEBEN OHNE WENN UND ABER

Und plötzlich weißt du, es ist an der Zeit etwas Neues zu beginnen.



www.livinghood.at

KONTAKT

Livinghood GmbH
Am Garnmarkt 5
6840 Götzis

info@livinghood.at